

Landscape and Landscape planning

An introduction



Content

- Viewpoint
- Classic landscape planning - Germany
- European Landscape Convention
- Modern landscape planning - Catalonia
- Education for citizens involvement



CIVILSCAPE

CIVILSCAPE founding mothers and fathers stated from the beginning Landscape as a collective challenge will need a collective answer.

And leads to the question:

How to involve an increasing number of people in a more sustainable landscape protection, planning and management?



CIVILSCAPE

Founded 2008 in Florence

112 civil society organisations from 31 countries

Among these IFLA Europe, ALDA and ECTP-CE and associations of different professions on national level (AIAPP, BBN)

Biggest network of civil society organisations

Partnership with several more organisations



Landscape planning

Landscape planning is a branch of landscape architecture (wikipedia).

According to Erv Zube (1931–2002) landscape planning is defined as an activity concerned with reconciling competing land uses while protecting natural processes and significant cultural and natural resources.

In Europe, the history of landscape planning can be traced to the work of Vitruvius, followed by Alberti.



Classic Landscape planning

Germany invented landscape planning in the 1980s

Main competence is on federal states level (Bundesländer) and municipalities

Landscape planning is the key planning instrument for **nature conservation** and landscape management.



Classic landscape planning

At all levels landscape planning makes an important long-term contribution to the conservation of natural resources. It not only addresses the narrower areas of particularly valuable protected sites, but also devises strategies for full coverage, sustainable conservation and long term development of nature and landscapes. (BfN 2002)



Multilevel planning

Apart from the landscape plans at the local, i.e. municipal, level there are

landscape structure plans

(Landschaftsrahmenpläne) at the district or planning region (Regierungsbezirk, Landkreis, Planungsregion) level and the

regional landscape programme

(Landschaftsprogramm) for an entire regional state (Land).



Local landscape plans

The **local landscape plans** (örtliche Landschaftspläne) are based on the specifications contained in the regional landscape programme and the landscape structure plans.



Landscape planning: level

Bundesland

Landesentwicklungsprogramm /
Landschaftsprogramm

1:200.000–1:100.000

Regierungsbezirk/Regionalverband

Regionalplan / Landschaftsrahmenplan

1:50.000–1:25.000

Gemeinde bzw. Planungsverband

Flächennutzungsplan / Landschaftsplan

1:10.000–1:15.000



Landscape planning: level (2)

Gemeinde

Bebauungsplan / Grünordnungsplan

1:2.500–1:500

für Schutzgebiete

Pflege- und Entwicklungsplan

1:10.000–1:500

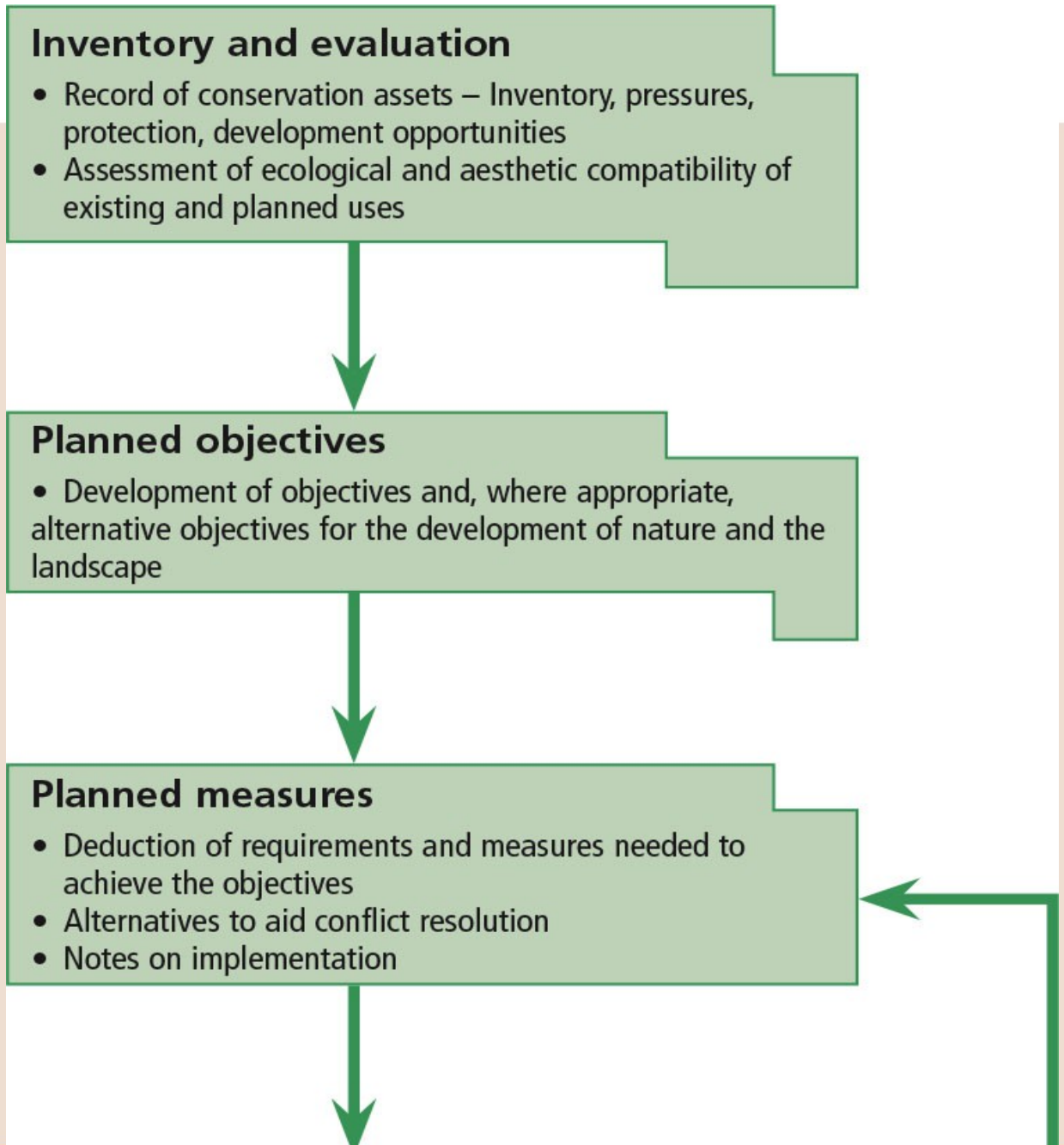
Eingriffs-Vorhaben

landschaftspflegerischer Begleitplan

1:5.000–1:500



Process (1)



Process (2)

Plan

- Regional Landscape Programme (*Landschaftsprogramm*)
- Landscape Structure Plan (*Landschaftsrahmenplan*)
- Local Landscape Plan (*Landschaftsplan*)
- Open Space Plan (*Grünordnungsplan*)



Implementation

Executing agencies

- Conservation authorities
- Other relevant government departments
- Municipalities
- Conservation organizations
- Public institutions
- Private individuals
- ...

Pathways

- Integration into town and country planning (*Bauleitplanung*)
- Sectoral plans
- Activities of relevant associations, private individuals
- Connection with economic development
- ...



Review of progress

Update

- Documentation of experiences, measures, results, changes
- Assessment of success
- Amendment of objectives and measures, where appropriate



European Landscape Convention

Florence, 2000

„Landscape“ means an area, as perceived by people, whose character is the result of the action and interaction of natural and/or human factors

„Landscape planning“ means strong forward-looking action to enhance, restore or create landscapes.



European Landscape Convention

„**Landscape quality objective**“ means, for a specific landscape, the formulation by the competent public authorities of the aspirations of the public with regard to the landscape features of their surroundings



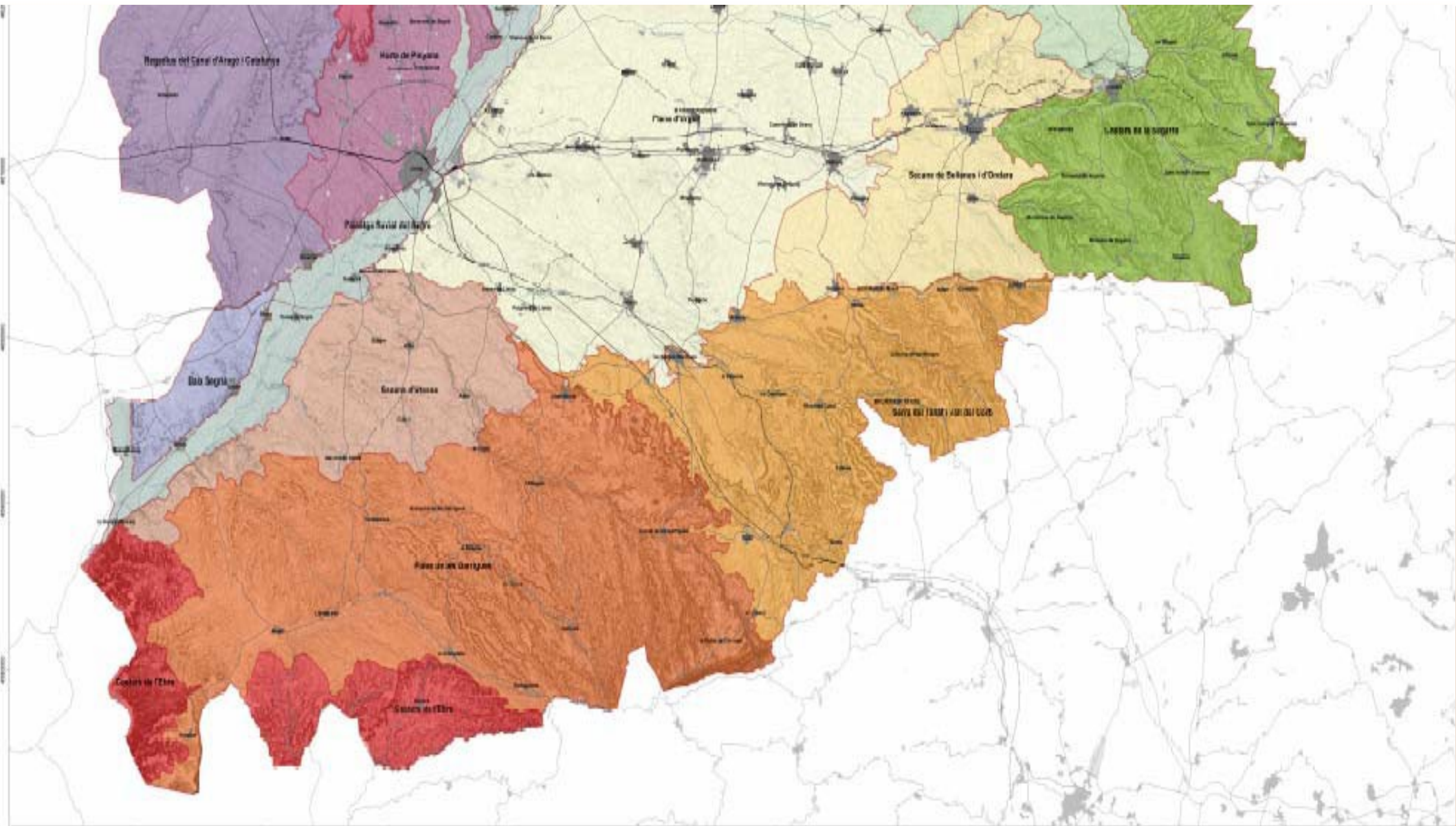
Landscape as a unit

Landscape units are portions of land sharing the same nature, that is, they are characterised by a set of features which contribute to making one landscape different from another, and in no way better or worse.

Landscape might therefore include territory from different administrative bodies.



Landscape unit map



Modern landscape planning

On 8 June 2005 the Catalan Parliament passed the Act 8/2005, for the Protection, Planning and Management of the Landscape of Catalonia, among other initiatives included in a new landscape policy for Catalonia.

The Bill invented the **Landscape Catalogue** as a new instrument for the introduction of landscape targets into town and country planning and sectorial policies in Catalonia.



Landscape Catalogue

The landscape catalogues are documents of a technical nature which the Act conceives as tools for planning and management of the landscape from the perspective of territorial planning.

They define the nature of the landscapes of Catalonia, their values – patent and latent – and their state of preservation, the quality objectives which need to be met and the measures required to do so.



2-level landscape planning

General Town and Country Plan of Catalonia (PTG), which defines the territorial objectives of balance which are considered of general interest for Catalonia.

The town and country zoning plans (PTP), the principal purpose of the landscape catalogues, are designed to deploy the General Town and Country Plan of Catalonia in each of its seven territorial districts.



Catalogue process

- Identification and Characterisation
- Evaluation of the landscape
- Definition of landscape quality objectives
- Establishment of criteria and measurements
- Establishment of follow-up indicators

Every step includes participation which is integrated in the whole process design



Participation

- Direct interview with landscape agents, such as institutions, experts, businessmen, trade unions, cultural associations and ecologists.
- Seminars and work sessions
- Enquiry through the Observatory web



Online enquiries

Observatori del Paisatge - Microsoft Internet Explorer

Fitxer Edició Visualització Preferències Eines Ajuda

Enteses Cerca Preferències

Adreça: <http://www.catpaisatge.net/cat/catalogos/encuesta3.php>

Observatori del Paisatge

PARTICIPACIÓ CIUTADANA EN ELS CATÀLEGS DE PAISATGE

1 Presentació de la consulta

2 Dades de l'usuari

3 Selecció de la unitat de paisatge

4 Questionari de la unitat de paisatge

5 Final de la consulta + obtenció d'un informe

Plana de Lleida

3. Selecció de la unitat de paisatge

Ha arribat el moment que els feu saber la vostra opinió sobre el Catàleg de paisatge de la Plana de Lleida.

El catàleg de paisatge divideix el territori en unitats de paisatge, delimitacions de parts de territori amb característiques paisatgüiques pròpies. Trieu la unitat de paisatge sobre la qual voleu opinar. Podeu fer-ho de dues maneres: a través del llistat de noms de les unitats o seleccionant la unitat directament sobre el mapa (premeu "Continuar" per sobre la unitat).

Recordau que podeu opinar sobre totes les unitats de paisatge que desitgeu!

Unitats de paisatge

El Catàleg de paisatge de la Plana de Lleida ha estat elaborat per la Universitat de Lleida (URL) i la Universitat Politècnica de Catalunya (UPC), amb la col·laboració i suport de:

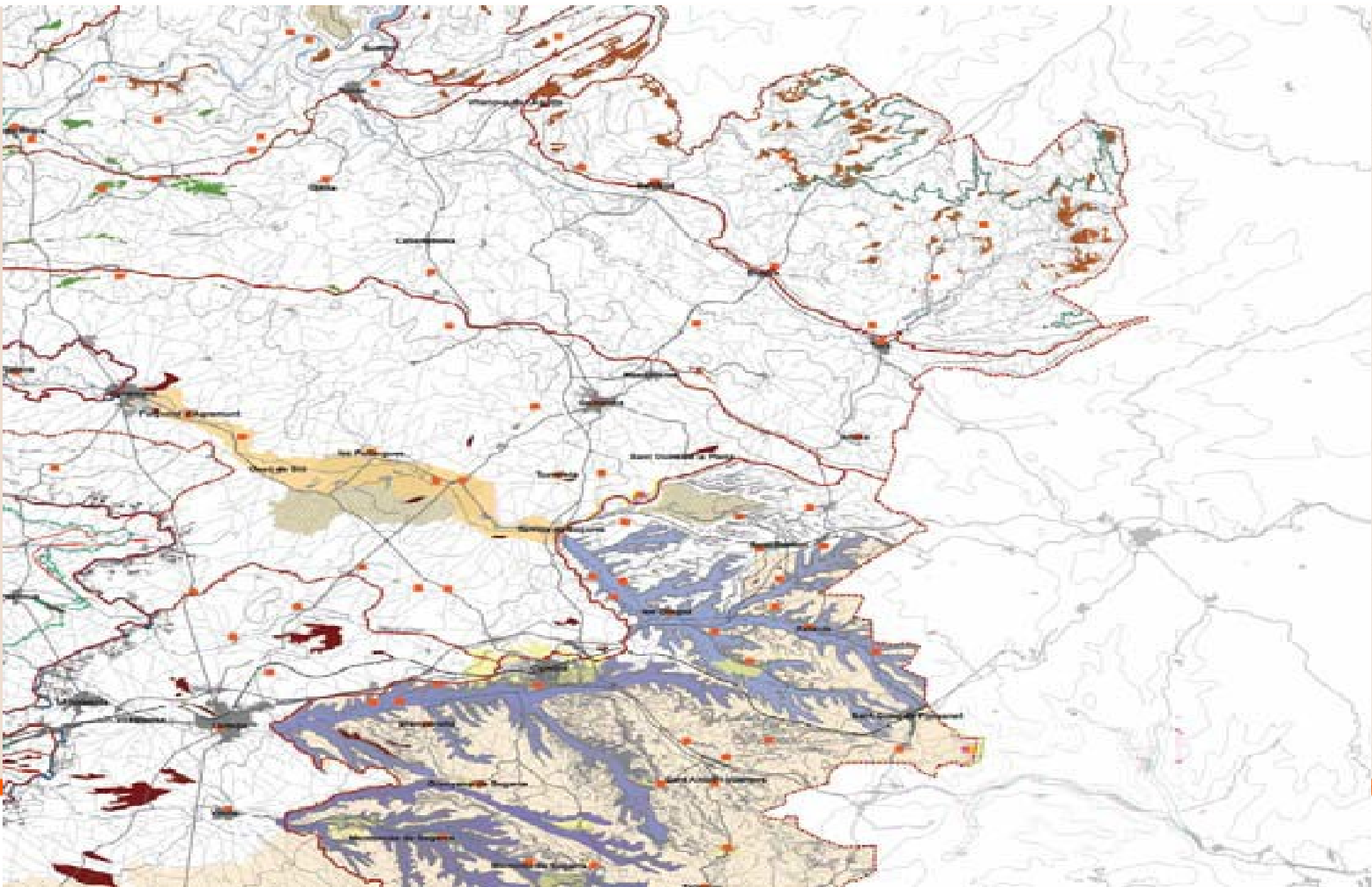


Landscape values

- **Aesthetic values**
- Natural and ecological values
- Productive values
- Historical values
- **Social use values**
- **Spiritual and mythological values**
- **Symbolic and identity values**



Aesthetic values



Landscape catalogue

Catàleg de Paisatge del Camp de Tarragona
Unitat de paisatge 23: Utielles – Mas de Mèliss

Generalitat de Catalunya
Departament de Política Territorial
i Obres Públiques

Observatori del Paisatge

CARACTERITZACIÓ DEL PAISATGE

Elements naturals i humans que constitueixen el paisatge

Descripció dels principals condicionants naturals del paisatge de la unitat (com el clima, la litologia, els processos geomorfològics, el relleu o falguia) i dels elements que s'han desenvolupat sobre aquest substrat (com les formacions vegetals i hàbitats, els usos del sòl o les infraestructures).

Descripció dels principals condicionants naturals del paisatge de la unitat (com el clima, la litologia, els processos geomorfològics, el relleu o falguia) i dels elements que s'han desenvolupat sobre aquest substrat (com les formacions vegetals i hàbitats, els usos del sòl o les infraestructures).
Descripció dels principals condicionants naturals del paisatge de la unitat (com el clima, la litologia, els processos geomorfològics, el relleu o falguia) i dels elements que s'han desenvolupat sobre aquest substrat (com les formacions vegetals i hàbitats, els usos del sòl o les infraestructures).

Descripció dels principals condicionants naturals del paisatge de la unitat (com el clima, la litologia, els processos geomorfològics, el relleu o falguia) i dels elements que s'han desenvolupat sobre aquest substrat (com les formacions vegetals i hàbitats, els usos del sòl o les infraestructures).

Evolució històrica del paisatge

Descripció de la seqüència evolutiva del paisatge i dels principals factors naturals, socials i econòmics que han propiciat els canvis al llarg de la història.

Descripció de la seqüència evolutiva del paisatge i dels principals factors naturals, socials i econòmics que han propiciat els canvis al llarg de la història. Descripció de la seqüència evolutiva del paisatge i dels principals factors naturals, socials i econòmics que han propiciat els canvis al llarg de la història. Descripció de la seqüència evolutiva del paisatge i dels principals factors naturals, socials i econòmics que han propiciat els canvis al llarg de la història.

Descripció de la seqüència evolutiva del paisatge i dels principals factors naturals, socials i econòmics que han propiciat els canvis al llarg de la història. Descripció de la seqüència evolutiva del paisatge i dels principals factors naturals, socials i econòmics que han propiciat els canvis al llarg de la història.

Descripció de la seqüència evolutiva del paisatge i dels principals factors naturals, socials i econòmics que han propiciat els canvis al llarg de la història. Descripció de la seqüència evolutiva del paisatge i dels principals factors naturals, socials i econòmics que han propiciat els canvis al llarg de la història.

Descripció de la seqüència evolutiva del paisatge i dels principals factors naturals, socials i econòmics que han propiciat els canvis al llarg de la història. Descripció de la seqüència evolutiva del paisatge i dels principals factors naturals, socials i econòmics que han propiciat els canvis al llarg de la història. Descripció de la seqüència evolutiva del paisatge i dels principals factors naturals, socials i econòmics que han propiciat els canvis al llarg de la història. Descripció de la seqüència evolutiva del paisatge i dels principals factors naturals, socials i econòmics que han propiciat els canvis al llarg de la història.



Fig. 2: Bild de la fotografia

Descripció de la seqüència evolutiva del paisatge i dels principals factors naturals, socials i econòmics que han propiciat els canvis al llarg de la història. Descripció de la seqüència evolutiva del paisatge i dels principals factors naturals, socials i econòmics que han propiciat els canvis al llarg de la història. Descripció de la seqüència evolutiva del paisatge i dels principals factors naturals, socials i econòmics que han propiciat els canvis al llarg de la història.

Descripció de la seqüència evolutiva del paisatge i dels principals factors naturals, socials i econòmics que han propiciat els canvis al llarg de la història. Descripció de la seqüència evolutiva del paisatge i dels principals factors naturals, socials i econòmics que han propiciat els canvis al llarg de la història.

Descripció de la seqüència evolutiva del paisatge i dels principals factors naturals, socials i econòmics que han propiciat els canvis al llarg de la història. Descripció de la seqüència evolutiva del paisatge i dels principals factors naturals, socials i econòmics que han propiciat els canvis al llarg de la història. Descripció de la seqüència evolutiva del paisatge i dels principals factors naturals, socials i econòmics que han propiciat els canvis al llarg de la història.

Get involved: Learn the difference

The European Union promotes in general the competition for best ideas, best and sustainable practice in many fields.

CIVILSCAPE promotes this kind of competition for most promising ideas and practical actions in the field of landscape planning, management and protection.

In this way we foster awareness for the diversity of ideas, approaches and solutions among our members.



Get involved: Awareness raising

Landscape starts with the perception of people.

Therefore most of our member organisations do awareness raising with different target groups which have different perceptions.

We try to foster the exchange on methodologies, experiences and best practice in this field not expecting there is a single, overall best approach.



Get involved: lay people and experts

People must have a say on their landscape is the simple essence of the ELC.

Today people are much more involved in planning and management processes which have been in the past the professional domain of experts.

Joined Initiative with IFLA Europe and ECTP-CEU.

As voters people make a choice that influence anyway many landscape issues.



Get involved: role of professionals

Professionals are needed in a complex planning and management process.

Today beside the classic knowledge also more dialogue oriented tools are used.

It becomes more and more important to facilitate the dialogue that is needed.



Get involved: young professionals

We see the clear need to win the next generation of professionals.

In this way we try make special offers for these in our Landscape Forum events.

We have started to offer internship in our office in Bonn, but also foster our member organisations to do so.



Get involved: school children

In several countries we have seen school activities in the field of landscape, like in Italy, Germany, Spain or Sweden.

Actually we try to set up a network of teachers and parents involved in this field.

We try to use the TWIN programme where school classes in different countries can get in contact via a web based twinning approach.



Strategic partnership

CIVILSCAPE is active to set up a strategic partnership which will encourage landscape observatories as a educational focal point.

Addressing

- Adult education
- Vocational education
- University education



Landscape Forum events

Central European Landscape Forum 2015,
Pilsen (CZ) in 14-17 May 2015

Marinescape Forum Pireaus 2015,
Pireaus (GR) in 26-27 May 2015

Baltic Landscape Forum 2015,
Riga (LT), 10-11 September 2015

South West Landscape Forum,
Porto (PT), 11-13 October 2015

Berlin Landscape Forum 2015,
Berlin (DE) on 4 December 2015



Thank you for your attention

Please contact me

Dirk.gotzmann@civilscape.eu

[Http://www.civilscape.eu](http://www.civilscape.eu)

[Http://marinescapes.eu](http://marinescapes.eu)

[Http://energyscapes.eu](http://energyscapes.eu)

